



KOTTEA®

Moulin à Café notice d'utilisation CK404S/B

Coffee Grinder
Product Manual

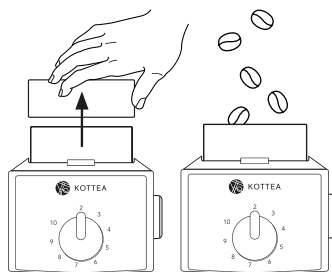
Kaffeemühle
Bedienungsanleitung

Macinacaffè
Libretto di istruzioni

Molinillo de café
Manual de instrucciones

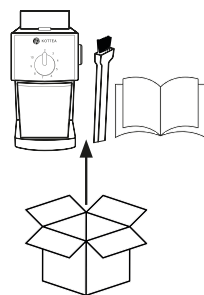
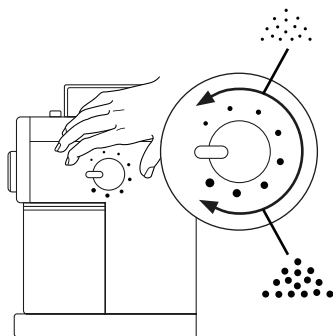
Koffiemolen
Gebruiksaanwijzing

1. REMPLIR / FILL



MAX 200G

2. AJUSTER / ADJUST



Espresso avec
filtres pressurisés
Espresso with
pressurised filters

IMPORTANT / IMPORTANT

FR Limitez l'usure des meules – affinez la mouture uniquement lorsque le moteur est en marche

EN Prevent wear on blades – adjust grind size finer only when motor is running

DE Reduzieren Sie den Mahlsteinverschleiß – verfeinern Sie den Mahlgrad nur bei laufendem Motor

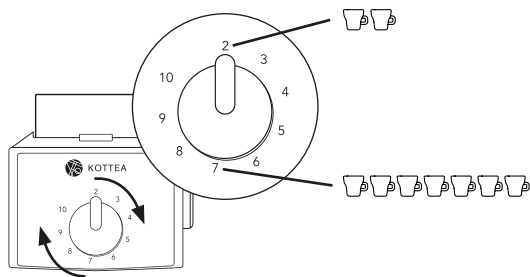
IT Al fine di ridurre l'usura delle macine, si consiglia di regolare la macinatura solo quando il motore è in funzione

ES Reduzca el desgaste de las hojas: refine la molienda solo cuando el motor está funcionando

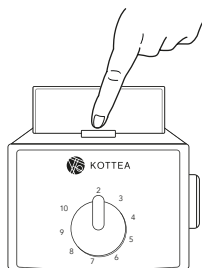
NL Voorkom slijtage van de messen – Zet de maalgraad alleen op fijner als de motor draait

V.01 15/05/2023

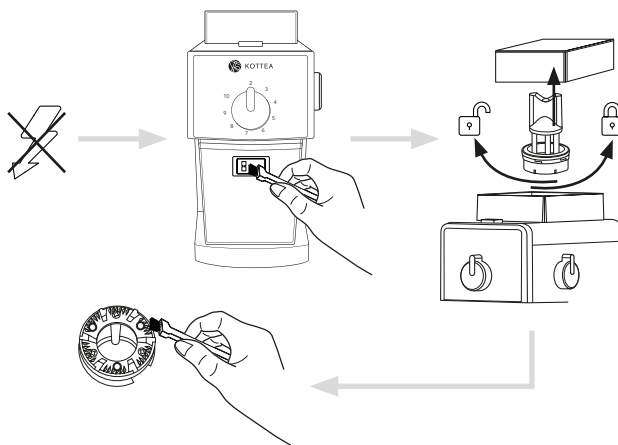
3. DOSER / DOSE



4. COMMENCER / START



5. NETTOYER / CLEAN



110 W / 220-240 V~ 50-60 Hz



118 x 230 x 172 mm / 1,37 Kg

SOMMAIRE / CONTENTS / INHALTSVERZEICHNIS / CONTENUTI / CONTENIDOS / INHOUD

FR	SÉCURITÉ	4
EN	SAFETY	5
DE	SICHERHEIT	6
IT	SICUREZZA	7
ES	SEGURIDAD	8
NL	VEILIGHEID	9
FR	DÉPANNAGE	10
EN	TROUBLESHOOTING	10
DE	FEHLERBEHEBUNG	10
IT	RISOLUZIONE DEI PROBLEMI	11
ES	SOLUCIÓN DE PROBLEMAS	11
NL	PROBLEEMOPLOSSING	11



FR

SÉCURITÉ

AVERTISSEMENTS DE SÉCURITÉ IMPORTANTS

- Toute altération ou modification de ce produit peut entraîner des blessures graves, la mort, un incendie ou un risque de choc électrique. Ne pas ouvrir.

- Avant utilisation, vérifiez si le produit ou des pièces individuelles sont endommagés. Si tel est le cas, n'utilisez pas le produit et contactez le fabricant.

DANGER ! Il s'agit d'un appareil électrique, une utilisation inappropriée peut provoquer un choc électrique ou des blessures. Les avertissements de sécurité suivants doivent être respectés pour éviter les chocs électriques ou les blessures.

- Cet appareil est destiné à un usage domestique uniquement.

AVERTISSEMENT ! Cet appareil doit être utilisé uniquement pour le broyage de grains de café torréfiés. Toute autre utilisation doit être considérée comme non conforme. Une mauvaise utilisation peut provoquer un choc électrique ou des blessures. Le fabricant n'est pas responsable des dommages dérivant d'une mauvaise utilisation ou du non-respect des instructions de l'appareil.

- Ne touchez pas l'appareil ou sa prise avec les mains mouillées ou humides.

- Ne placez pas l'appareil dans l'eau.

- N'utilisez pas l'appareil à l'extérieur.

- Ne placez pas l'appareil sur ou à proximité d'une plaque chauffante à gaz ou électrique ou d'un four.

- Ne laissez pas le câble d'alimentation à proximité ou entrer en contact avec des surfaces chaudes.

- Si le câble d'alimentation est endommagé, il doit être remplacé par le fabricant, son service après-vente ou des personnes de qualification similaire afin d'éviter un danger. N'utilisez plus l'appareil jusqu'à ce que le câble ou la prise ait été réparé(e) par un service technique agréé.

- Si l'appareil est défectueux, n'essayez pas de le réparer. Débranchez l'appareil et contactez un service technique agréé pour réparation.

- Rangez l'appareil hors de portée des enfants dans un endroit protégé des rayons directs du soleil et de l'humidité à une température comprise entre 0 et 40 °C.

AVERTISSEMENT ! Cet appareil peut être utilisé par des personnes dont les capacités physiques, sensorielles ou mentales sont réduites ou dont l'expérience ou les connaissances ne sont pas suffisantes, à condition qu'elles bénéficient d'une surveillance ou qu'elles aient reçu des instructions quant à l'utilisation de l'appareil en toute sécurité et dans la mesure où elles en comprennent bien les dangers potentiels.

DANGER ! Cet appareil ne doit pas être utilisé par des enfants. Tenez toujours l'appareil et son câble hors de portée des enfants. Les enfants ne doivent pas jouer avec l'appareil.

- Débranchez toujours l'appareil s'il est laissé sans surveillance ainsi qu'avant le nettoyage, le montage ou le démontage.

- Débranchez l'appareil au niveau de la prise uniquement. Ne tirez jamais sur le câble d'alimentation car vous pourriez l'endommager.

- Vérifiez que la tension d'alimentation de l'appareil et de sa prise correspond à votre alimentation.

- Avant de démarrer l'appareil, assurez-vous que les couvercles de sécurité (grains et mouture) sont en place et qu'il n'y a pas de corps étrangers dans la chambre de broyage.



Cet appareil ne doit pas être jeté avec les ordures ménagères. Cet appareil doit être déposé dans un lieu autorisé pour le recyclage des appareils électriques et électroniques. En collectant et en recyclant les déchets, vous contribuez à économiser les ressources naturelles et vous vous assurez que le produit est éliminé de manière écologique et saine. Prenez soin de l'environnement, veuillez déposer cet appareil à votre déchetterie locale.

GARANTIE

Cet appareil est couvert par une garantie de 2 (deux) ans conforme à toutes les dispositions légales relatives à la garantie et aux droits des consommateurs existants dans le pays où le produit a été commercialisé.

Les conditions d'application de cette garantie sont disponibles auprès du revendeur de ce produit.

Au cas où ce produit ne serait pas conforme à sa description, ou présenterait des défauts et dysfonctionnements, ou ne conviendrait pas à l'usage auquel il est destiné, ou ne présenterait pas les qualités et les performances promises et auxquelles on pourrait raisonnablement s'attendre, vous pouvez vous adresser au revendeur du produit.



EN

SAFETY

IMPORTANT SAFETY WARNINGS

- Any tampering with, or modification of this product can result in serious injury, death, fire or risk of electric shock. Do not open up the housing of the appliance.

- Before use, check whether the product or individual parts are damaged. If this is the case, do not use the product and contact the manufacturer via the customer support address given at the end of this product manual.

DANGER! This is an electrical appliance, as such improper use may cause electric shock or harm. The following safety warnings should be followed to prevent electric shock or harm.

- This appliance is for domestic use only

WARNING! This appliance must only be employed for the grinding of roasted coffee beans. Any other use must be considered improper. Improper use may cause electrical shock or harm. The manufacturer is not liable for damage resulting from improper use or failure to follow the instructions given in this product manual.

- Do not touch the appliance or its plug with wet or damp hands.

- Do not place the appliance in water.

- Do not use the appliance outdoor.

- Do not place the appliance on or near a gas or electric hot plate, oven or other hot surface.

- Do not allow the power cable to hang over surfaces or come in contact with hot surfaces.

- If the plug or power cable is damaged it must be replaced by an authorized technical service, in order to prevent danger. Stop using the appliance until the cable or plug has been repaired by an authorized technical service.

- If the appliance is faulty, do not attempt to repair. Unplug the appliance and contact an authorized technical service for repair.

- Store the appliance out of reach of children in an area protected from direct sunlight and humidity at a temperature between 0 and 40 °C.

WARNING! This appliance can be used by people with reduced physical, sensory or mental capacities or whose experience or knowledge is not sufficient, provided that they are supervised or have received instructions as to safe use of the appliance and to the extent that they fully understand the potential dangers.

DANGER! This appliance should not be used by children. Keep the appliance and its cable out of the reach of children at all times. Children must not play with the appliance.

- Always unplug the appliance if left unattended as well as prior to cleaning, assembly or disassembly.

- Unplug directly from the plug only. Never pull the power cable as you could damage it.

- Check that the power supply voltage of the appliance and its plug matches your power supply.

- Before starting the appliance ensure that the security covers (beans and ground) are in place and that there are no foreign objects in the grinding chamber.



This appliance must not be disposed of with household waste. This appliance must be disposed of in an authorized place for the recycling of electrical and electronic devices. By collecting and recycling waste, you help save natural resources and ensure that the product is disposed of in an environmentally sound and healthy way. Take care of the environment, please dispose of this appliance at your local waste disposal centre.

GUARANTEE

This appliance is covered by a 2 (two) year warranty in accordance with all legal provisions relating to warranty and to consumers residing in the country where the appliance was marketed.

The conditions under which this guarantee is applicable are available from the retailer of this product.

In the event that this appliance does not conform to its description, presents defects and malfunctions, does not allow for use as indicated, or does not display the promised quality and performance as could reasonably be expected, please contact the appliance retailer.



DE

SICHERHEIT

WICHTIGE SICHERHEITSHINWEISE

- Jegliche Manipulation oder Modifikation dieses Geräts kann zu schweren Verletzungen, zum Tod, zu Bränden oder der Gefahr eines Stromschlags führen. Nicht öffnen.

- Überprüfen Sie vor dem Gebrauch, ob das Gerät oder einzelne Teile beschädigt sind. Wenn dies der Fall ist, verwenden Sie das Gerät nicht und wenden Sie sich an den Hersteller.

ACHTUNG! Dies ist ein elektrisches Gerät, eine unsachgemäße Verwendung kann zu Stromschlägen oder Verletzungen führen. Die folgenden Sicherheitshinweise müssen befolgt werden, um Stromschläge oder Schäden zu vermeiden.

- Dieses Gerät ist nur für den privaten häuslichen Gebrauch bestimmt.

WARNUNG! Dieses Gerät darf nur zum Mahlen von gerösteten Kaffeebohnen verwendet werden. Jede andere Verwendung gilt als nicht sachgemäß. Unsachgemäße Verwendung kann zu Stromschlägen oder zu Verletzungen führen. Der Hersteller haftet nicht für Schäden, die durch unsachgemäßen Gebrauch oder Nichtbeachtung der Gebrauchsanweisung des Gerätes entstehen.

- Berühren Sie das Gerät oder den Stecker nicht mit nassen oder feuchten Händen.

- Stellen Sie das Gerät nicht in Wasser.

- Verwenden Sie das Gerät nicht im Freien.

- Stellen Sie das Gerät nicht auf oder in die Nähe einer Gas- oder Elektroheizplatte, Öfen oder anderen heißen Oberflächen.

- Halten Sie das Netzkabel von heißen Oberflächen fern und bringen Sie es nicht mit heißen Oberflächen in Berührung.

- Wenn der Stecker oder das Netzkabel beschädigt ist, muss es von einem autorisierten technischen Service ersetzt werden, um Gefahren zu vermeiden. Verwenden Sie das Gerät nicht mehr, bis das Kabel oder der Stecker von einem autorisierten technischen Service repariert wurde.

- Wenn das Gerät defekt ist, versuchen Sie nicht, es selbst zu reparieren. Trennen Sie das Gerät vom Stromnetz und wenden Sie sich zur Reparatur an einen autorisierten technischen Kundendienst.

- Bewahren Sie das Gerät außerhalb der Reichweite von Kindern an einem vor direkter Sonneneinstrahlung und Feuchtigkeit geschützten Ort bei einer Temperatur zwischen 0 und 40 °C auf.

WARNUNG! Dieses Gerät kann von Personen mit eingeschränkten körperlichen, sensorischen oder geistigen Fähigkeiten oder deren Erfahrung oder Wissen nicht ausreichend ist, verwendet werden, vorausgesetzt, sie werden beaufsichtigt oder erhalten Anweisungen für die sichere Benutzung des Geräts und verstehen die möglichen Gefahren.

ACHTUNG! Dieses Gerät sollte nicht von Kindern benutzt werden. Bewahren Sie das Gerät und sein Kabel stets außerhalb der Reichweite von Kindern auf. Kinder dürfen nicht mit dem Gerät spielen.

- Trennen Sie das Gerät immer vom Stromnetz, wenn es unbeaufsichtigt gelassen wird, sowie vor der Reinigung, dem Zusammenbau oder der Demontage.

- Ziehen Sie den Stecker des Geräts nur von der Steckdose heraus. Ziehen Sie niemals am Netzkabel, da Sie es beschädigen könnten.

- Überprüfen Sie, dass die Netzspannung des Geräts und des Netzsteckers mit Ihrer Stromversorgung übereinstimmt.

- Stellen Sie vor dem Starten des Geräts sicher, dass die Sicherheitsabdeckungen (Bohnen und Mahlgut) angebracht sind und sich keine Fremdkörper in der Mahlkammer befinden.



Dieses Gerät darf nicht mit dem Hausmüll entsorgt werden. Dieses Gerät muss an einer für das Recycling von elektrischen und elektronischen Geräten zugelassenen Stelle entsorgt werden. Durch das Sammeln und Recyceln von Abfällen helfen Sie, natürliche Ressourcen zu schonen und sicherzustellen, dass das Produkt umweltgerecht und einwandfrei entsorgt wird. Achten Sie auf die Umwelt, entsorgen Sie dieses Gerät bitte bei Ihrer örtlichen Abfallentsorgungsstelle.

GEWÄHRLEISTUNG

Für dieses Gerät gilt eine Gewährleistung von 2 (zwei) Jahren in Übereinstimmung mit allen gesetzlichen Bestimmungen in Bezug auf Garantie und für Verbraucher, die in dem Land leben, in dem das Gerät vertrieben wurde.

Die Anwendungsbedingungen dieser Gewährleistung sind beim Händler dieses Produkts erhältlich.

Falls dieses Gerät seiner Beschreibung nicht entspricht, Fehler und Fehlfunktionen aufweist, sich für den vorgesehenen Zweck nicht eignet, oder die Eigenschaften und Leistungen nicht aufweist, die versprochen wurden und die man erwarten kann, können Sie sich an den Händler wenden, bei dem das Gerät gekauft wurde.

IT

SICUREZZA

AVVERTENZE IMPORTANTI PER LA SICUREZZA

- Qualsiasi manomissione o modifica di questo prodotto può causare lesioni gravi, morte, incendio o rischio di scosse elettriche. Non aprire.

- Prima dell'uso controllare se il prodotto o le singole parti sono danneggiate. In tal caso, non utilizzare il prodotto e contattare il produttore.

PERICOLO! Questo è un apparecchio elettrico, in quanto tale, l'uso improprio può causare scosse elettriche o danni. Attenersi alle seguenti avvertenze di sicurezza per evitare scosse elettriche o danni.

- Questo apparecchio è destinato al solo uso domestico.

AVVERTIMENTO! Questo apparecchio deve essere utilizzato esclusivamente per la macinazione di chicchi di caffè tostati. Ogni altro uso è da considerarsi improprio. L'uso improprio può causare scosse elettriche o danni. Il produttore non risponde dei danni derivanti da un uso improprio o dal mancato rispetto delle istruzioni dell'apparecchio.

- Non toccare l'apparecchio o la sua spina con le mani bagnate o umide.

- Non immergere l'apparecchio in acqua.

- Non utilizzare l'apparecchio all'aperto.

- Non posizionare l'apparecchio sopra o vicino a fornelli a gas o elettrici, forni o altre superfici calde.

- Non lasciare che il cavo di alimentazione penda su superfici o entri in contatto con superfici calde.

- Se la spina o il cavo di alimentazione sono danneggiati, devono essere sostituiti da un servizio tecnico autorizzato al fine di prevenire pericoli. Interrompere l'uso dell'apparecchio fino a quando il cavo o la spina non siano stati riparati da un servizio tecnico autorizzato.

- Se l'apparecchio è difettoso, non tentare di ripararlo. Scollegare l'apparecchio e contattare un servizio tecnico autorizzato per la riparazione.

- Conservare l'apparecchio fuori dalla portata dei bambini in un luogo protetto dalla luce solare diretta e dall'umidità a una temperatura compresa tra 0 e 40 °C.

AVVERTIMENTO! Questo apparecchio può essere utilizzato da persone con ridotte capacità fisiche, sensoriali o mentali o che non dispongano di esperienza e conoscenza sufficienti a condizione che siano supervisionate o abbiano ricevuto istruzioni sull'uso sicuro dell'apparecchio e nella misura in cui ne comprendano appieno i potenziali pericoli.

PERICOLO! Questo apparecchio non deve essere utilizzato dai bambini. Tenere sempre l'apparecchio e il suo cavo fuori dalla portata dei bambini. I bambini non devono giocare con l'apparecchio.

- Scollegare sempre l'apparecchio se lasciato incustodito e prima di pulirlo, di montarlo o di smontarlo.

- Scollegare l'apparecchio direttamente e unicamente dalla presa. Non tirare mai il cavo di alimentazione perché potrebbe danneggiarsi.

- Verificare che la tensione di alimentazione dell'apparecchio e della sua spina corrisponda alla propria alimentazione.

- Prima di avviare l'apparecchio, assicurarsi che i coperchi di sicurezza (dei chicchi e del prodotto macinato) siano posizionati correttamente e che non vi siano corpi estranei nella camera di macinazione.



Questo apparecchio non deve essere smaltito con i rifiuti domestici. Questo apparecchio deve essere smaltito in un luogo autorizzato per il riciclo di dispositivi elettrici ed elettronici. Raccogliendo e riciclando i rifiuti, si contribuisce a risparmiare risorse naturali e a garantire che il prodotto venga smaltito in modo corretto e rispettoso dell'ambiente. Per il rispetto dell'ambiente, si prega quindi di smaltire questo apparecchio presso il centro locale di smaltimento dei rifiuti.

GARANZIA

Questo apparecchio è coperto da una garanzia di 2 (due) anni in conformità con le disposizioni legali esistenti in materia di garanzia dei consumatori nel Paese in cui l'apparecchio è stato messo in commercio.

Le condizioni di applicazione di questa garanzia sono disponibili presso il rivenditore di questo prodotto.

Nel caso in cui questo apparecchio non sia conforme alla sua descrizione, presenti difetti e malfunzionamenti, non sia adatto all'uso al quale è destinato o non presenti le qualità e le prestazioni promesse e attese, è possibile contattare il suo rivenditore.



SEGURIDAD

ES

ADVERTENCIAS DE SEGURIDAD IMPORTANTES

- Cualquier alteración o modificación de este producto puede provocar lesiones graves, la muerte, un incendio o riesgo de descarga eléctrica. No abrir.
- Antes de usar, compruebe si el producto o las piezas individuales están dañadas. Si este es el caso, no utilice el producto y póngase en contacto con el fabricante.

¡PELIGRO! Se trata de un aparato eléctrico, por lo que su uso inadecuado puede causar descargas eléctricas o daños. Se deben seguir las siguientes advertencias de seguridad para evitar descargas eléctricas o daños.

- Este aparato es solo para uso doméstico.

¡ADVERTENCIA! Este aparato solo debe utilizarse para moler granos de café tostados. Cualquier otro uso debe considerarse impropio. El uso inadecuado puede causar descargas eléctricas o daños. El fabricante no se hace responsable de los daños derivados de un uso inadecuado o de no seguir las instrucciones del aparato.

- No toque el aparato ni su enchufe con las manos mojadas o húmedas.

- No coloque el aparato en agua.

- No utilice el aparato en el exterior.

- No coloque el aparato sobre o cerca de una placa caliente eléctrica o de gas, horno u otra superficie caliente.

- No permita que el cable de alimentación cuelgue sobre superficies o entre en contacto con superficies calientes.

- Si el enchufe o el cable de alimentación están dañados, debe ser reemplazado por un servicio técnico autorizado, para evitar peligros. Deje de utilizar el aparato hasta que el cable o enchufe haya sido reparado por un servicio técnico autorizado.

- Si el aparato está defectuoso, no intente repararlo. Desenchufe el aparato y contacte con un servicio técnico autorizado para su reparación.

- Guarde el aparato fuera del alcance de los niños en un lugar protegido de la luz solar directa y de la humedad a una temperatura entre 0 y 40 °C.

¡ADVERTENCIA! Este aparato puede ser utilizado por personas con capacidades físicas, sensoriales o mentales reducidas o cuya experiencia o conocimiento no sea suficiente, siempre que estén supervisadas o hayan recibido instrucciones sobre el uso seguro del aparato y en la medida en que comprendan completamente los potenciales peligros.

¡PELIGRO! Este aparato no debe ser utilizado por niños. Mantenga el aparato y su cable fuera del alcance de los niños en todo momento. Los niños no deben jugar con el aparato.

- Desenchufe siempre el aparato si se deja desatendido, así como antes de limpiarlo, montarlo o desmontarlo.

- Desenchufe directamente del enchufe únicamente. Nunca tire del cable de alimentación ya que podría dañarlo.

- Verifique que el voltaje de la fuente de alimentación del aparato y su enchufe coincidan con su fuente de alimentación.

- Antes de encender el aparato, asegúrese de que las cubiertas de seguridad (granos y molido) estén en su lugar y que no haya objetos extraños en la cámara de molienda.



Este aparato no debe desecharse con la basura doméstica. Este aparato debe desecharse en un lugar autorizado para el reciclaje de aparatos eléctricos y electrónicos. Al recolectar y reciclar desechos, ayuda a ahorrar recursos naturales y garantiza que el producto se elimine de manera ambientalmente racional y saludable. Cuide el medio ambiente, deseché este aparato en su centro local de eliminación de residuos.

GARANTÍA

Este aparato está cubierto por una garantía de 2 (dos) años de acuerdo con todas las disposiciones legales relativas a la garantía y a los consumidores existentes en el país donde se comercializó el aparato.

Las condiciones de aplicación de esta garantía están disponibles en el distribuidor de este producto.

En el caso de que este aparato no se ajuste a su descripción, o presente defectos y mal funcionamiento, o no se desarrolle para el uso al que está destinado, o no presente las cualidades y prestaciones prometidas que razonablemente cabría esperar, puede ponerse en contacto con el vendedor de electrodomésticos.



VEILIGHEID

NL

BELANGRIJKE VEILIGHEIDSWAARSCHUWINGEN

- Het knoeien met of wijzigen van dit product kan leiden tot ernstig letsel, de dood, brand of het risico op elektrische schokken. Niet openen.
- Controleer voor gebruik of het product of afzonderlijke onderdelen beschadigd zijn. Als dit het geval is, gebruik het product dan niet en neem contact op met de fabrikant.

GEVAAR! Dit is een elektrisch apparaat. Oneigenlijk gebruik kan een elektrische schok of letsel veroorzaken. De volgende veiligheidswaarschuwingen moeten worden gevolgd om elektrische schokken of letsel te voorkomen.

- Dit apparaat is alleen voor huishoudelijk gebruik.

WAARSCHUWING! Dit apparaat mag alleen worden gebruikt voor het malen van gebrande koffiebonen. Elk ander gebruik moet als oneigenlijk worden beschouwd. Onjuist gebruik kan een elektrische schok of letsel veroorzaken. De fabrikant is niet aansprakelijk voor schade die voortvloeit uit oneigenlijk gebruik of het niet opvolgen van de instructies van het apparaat.

- Raak het apparaat of de stekker niet aan met natte of vochtige handen.

- Plaats het apparaat niet in water.

- Gebruik het apparaat niet buitenshuis.

- Plaats het apparaat niet op of in de buurt van een gas- of elektrische kookplaat, oven of ander heet oppervlak.

- Laat het netsnoer niet over oppervlakken hangen of in contact komen met hete oppervlakken.

- Als de stekker of het netsnoer beschadigd is, moet deze worden vervangen door een bevoegde technische dienst, om gevaar te voorkomen. Stop met het gebruik van het apparaat totdat het snoer of de stekker is gerepareerd door een erkende technische dienst.

- Als het apparaat defect is, probeer het dan niet te repareren. Haal de stekker uit het stopcontact en neem voor reparatie contact op met een erkende technische dienst.

- Bewaar het apparaat buiten het bereik van kinderen in een ruimte beschermd tegen direct zonlicht en vochtigheid bij een temperatuur tussen 0 en 40°C.

WAARSCHUWING! Dit apparaat kan worden gebruikt door personen met verminderde fysieke, zintuiglijke of mentale capaciteiten of wier ervaring of kennis niet voldoende is, op voorwaarde dat ze onder toezicht staan of instructies hebben gekregen over het veilige gebruik van het apparaat en voor zover ze de mogelijke gevaren volledig begrijpen.

GEVAAR! Dit apparaat mag niet door kinderen worden gebruikt. Houd het apparaat en het snoer te allen tijde buiten het bereik van kinderen. Kinderen mogen niet met het apparaat spelen.

- Haal altijd de stekker uit het stopcontact als u het apparaat onbeheerd achterlaat en voordat u het reinigt, monteert of demonteert.

- Trek alleen de stekker rechtstreeks uit de stekker. Trek nooit aan het netsnoer, dit kan beschadigd raken.

- Controleer of de voedingsspanning van het apparaat en de stekker overeenkomen met uw stroomvoorziening.

- Controleer voordat u het apparaat start of de veiligheidsdeksels (bonen en gemalen) op hun plaats zitten en of er geen vreemde voorwerpen in de maalkamer in de maalkamer zitten.



Dit apparaat mag niet bij het huisvuil worden gegooid. Dit apparaat moet worden afgevoerd naar een geautoriseerde plaats voor de recycling van elektrische en elektronische apparaten. Door afval in te zamelen en te recyclen, helpt u natuurlijke hulpbronnen te sparen en zorgt u ervoor dat het product op een milieuvriendelijke en gezonde manier wordt verwijderd. Zorg voor het milieu, lever dit apparaat in bij uw plaatselijke afvalverwerkingsbedrijf.

GARANTIE

Dit apparaat wordt gedekt door een garantie van 2 (twee) jaar in overeenstemming met alle wettelijke bepalingen met betrekking tot garantie en consumenten die bestaan in het land waar het apparaat op de markt is gebracht.

De toepassingsvoorwaarden van deze garantie zijn verkrijgbaar bij de verkoper van dit product.

In het geval dat dit apparaat niet overeenkomt met zijn beschrijving, of defecten en storingen vertoont, of storingen vertoont of niet voor het beoogde gebruik geschikt is, of niet de beloofde en, of niet de beloofde en redelijkerwijs verwachte kwaliteiten en prestaties vertoont, kunt u contact opnemen met de verkoper van het apparaat.



FR

DÉPANNAGE

Problème	Que faut-il faire ?
Le broyeur ne fonctionne pas	Vérifier le branchement électrique
	Vérifier que le bac à mouture est correctement positionné
	Vérifier que le couvercle est correctement positionné
	Vérifier que la meule supérieure est correctement positionnée
Le réglage de la mouture ne change pas	Vérifier que la meule supérieure est correctement positionnée

Si, après vérification, le broyeur ne fonctionne pas correctement, n'essayez pas d'ouvrir le produit par vous-même. Contactez un service technique agréé pour obtenir de l'aide et des réparations.

EN

TROUBLESHOOTING

Problem	What to do?
Grinder does not work	Check electrical connection
	Check if the grounds bin is correctly positioned
	Check if the cover is correctly positioned
	Check if the upper burr is correctly positioned
Grind setting does not change	Check if the upper burr is correctly positioned

If, after verification, the grinder is not working properly, do not attempt to open up the housing of the appliance by yourself. Contact an authorized technical service for help and repair.

DE

FEHLERBEHEBUNG

Problem	Was zu tun ist
Mühle funktioniert nicht	Elektrischen Anschluss prüfen
	Korrekte Position des Kaffeesatzbehälters überprüfen
	Korrekte Position der Abdeckung überprüfen
	Korrekte Position des oberen Mahlwerks überprüfen
Die Kaffeesatzeinstellung ändert sich nicht	Korrekte Position des oberen Mahlwerks überprüfen

Wenn Sie nach der Überprüfung feststellen, dass die Mühle nicht ordnungsgemäß funktioniert, versuchen Sie nicht, das Produkt selbst zu öffnen. Wenden Sie sich für Hilfe und Reparatur an einen autorisierten technischen Kundendienst.

IT

RISOLUZIONE DEI PROBLEMI

Problema	Cosa fare?
Il macinacaffè non funziona	Controllare il collegamento elettrico
	Controllare il corretto posizionamento del contenitore di caffè
	Controllare il corretto posizionamento del coperchio
	Controllare il corretto posizionamento della macina superiore
La regolazione della macinatura non cambia	Verificare la corretta posizione della macina superiore

Se, dopo la verifica, il macinacaffè non funziona correttamente, non tentare di aprire l'apparecchio da soli. Contattare un servizio tecnico autorizzato per avere assistenza o riparazione.

ES

RESOLUCIÓN DE PROBLEMAS

Problema	¿Qué hacer?
El molinillo no funciona	Verifique la conexión eléctrica
	Verifique la posición correcta del contenedor de posos
	Verifique la posición correcta de la tapa
	Verifique la posición correcta de la hoja superior
La configuración de posos de café no cambia	Compruebe que la fresa superior está colocada correctamente

Si, después de la verificación, el molinillo no funciona correctamente, no intente abrir el producto usted mismo. Contacte con un servicio técnico autorizado para ayuda y reparación.

NL

PROBLEEMOPLOSSING

Probleem	Wat te doen ?
Molen werkt niet	Controleer elektrische aansluiting
	Controleer of de koffiedikbak correct is geplaatst
	Controleer of het deksel goed is geplaatst
	Controleer of de bovenste maalwerk goed is geplaatst
Koffieresidu-instelling verandert niet	Controleer of de bovenste maalwerk goed is geplaatst

Als na controle blijkt dat de molen niet goed werkt, probeer dan niet zelf het product te openen. Neem contact op met een geautoriseerde technische dienst voor hulp en reparatie.

POUR NOUS CONTACTER / TO CONTACT US

Si vous rencontrez des problèmes ou si vous avez des questions concernant un produit, veuillez contacter notre équipe de relations clients pour obtenir de l'aide et des conseils d'experts :

If you have any product issues or questions, please contact our Customer Relations team for expert help and advice:

KOTTEA
25 rue de Galeben
33380 MIOS
FRANCE
contact@kottea.fr

FR Toute modification non autorisée est interdite et annulera la garantie du produit.

EN Any unauthorized modifications are not allowed and will void the product warranty.

DE Jegliche nicht autorisierte Modifikation ist nicht gestattet und führt zum Erlöschen der Produktgarantie.

IT Eventuali modifiche non autorizzate non sono consentite e invalideranno la garanzia del prodotto.

ES Cualquier modificación no autorizada no está permitida y anulará la garantía del producto.

NL Ongeoorloofde wijzigingen zijn niet toegestaan en zijn niet toegestaan en leiden tot het vervallen van de garantie.



IT Verifica le disposizioni del tuo Comune

